

实验室安全检查通报

东北林业大学 实验室管理与条件保障处

检查内容：实验室安全专项检查

检查时间：2024年4月27日

检查范围：机电学院教学、科研实验室

检查人员：王玉龙、刘莉

机电学院：

4月27日，实验室管理处处长王玉龙和分管实验室工作副处长刘莉对成栋楼的教学科研实验室进行了抽查，实验室普遍存在实验室环境较差，物品摆放混乱，插排置于地面，实验期间设备运行无人值守，实验室内有食物，实验室封条随意撕毁等问题，请学院务必加大安全教育力度，规范学生实验行为，杜绝学生在实验室饮食。临近五一小长假，请学院加大实验室安全检查督查力度，进行一次彻底细致地安全检查，确保实验室安全稳定运行。在现场检查中发现存在以下具体问题，见表1。

表1 检查中发现的实验室安全管理中存在的问题

| 检查日期 | 实验室 房间号 | 检查问题记录 |
|-------------|------------|---|
| 2024年04月27日 | 成栋B104、106 | 1、实验室内有学生开展实验，但学生不知道实验室内运行设备的实验用途，该设备运行无人值守； 2、实验室冰箱内有食物（冰淇淋、饮用水）； 3、实验室内存放与实验无关的个人物品，学生上课期间在实验室内有饮食行为。 |
| 2024年04月27日 | 成栋楼B1层 | 1、走廊有水。 |
| 2024年04月27日 | 成栋楼B115 | 1、消防阀组间门敞开，室内有消防水井很深，无人看管，无安全警示标识，建议学院联系有关部门立即做好安全管理工作。 |
| 2024年04月27日 | 成栋楼B114 | 1、实验室内有饮用水。 |
| 2024年04月27日 | 成栋楼B121 | 1、实验环境差，实验物品摆放混乱； |

| | | |
|-------------|---------|---|
| | | 2、食物、饮料空瓶随处乱放，可能存在饮食等生活行为； 3、插排置于地面，存在安全隐患 |
| 2024年04月27日 | 成栋楼B118 | 1、在实验室门口走廊使用自制设备做实验，未装设必要的防护装置。 |
| 2024年04月27日 | 成栋楼B1层 | 实验室封条随意粘贴，撕毁。 |

请学院督促以上实验室立即进行整改，并撰写安全检查整改报告，整改报告经实验室负责人签字后交学院，学院盖章后于**4月30日**前统一交到实验室管理与条件保障处备案，其他实验室举一反三，排查问题，杜绝隐患。实验室安全检查整改报告格式见附件。

办公地点：综合办公楼 604室

办公电话：82190708

实验室管理与条件保障处

2024年4月27日

附件

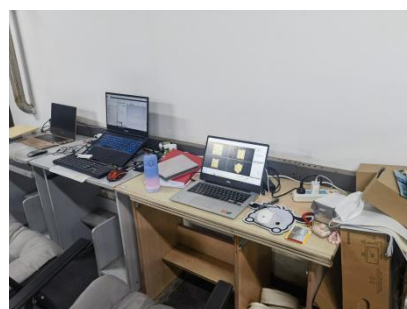
XX学院XX实验室安全检查整改报告（格式）

我实验室接到学院关于实验室管理与条件保障处《实验室安全检查通报》中有关问题的整改工作通知后，组织开展了实验室安全自查，针对《通报》中发现问题进行了研究讨论，布置落实了整改方案，经实验室人员共同努力，现已全部完成整改工作，具体情况汇报如下：

| 《实验室安全检查通报》中的问题记录 | | |
|--|----------|----------|
| 检查时间 | 实验室房间号 | 安全检查问题记录 |
| | | |
| | | |
| 实验室问题整改记录 | | |
| 1. 存在问题描述（包括所有被记录的问题，逐一描述） | | |
| 3. 整改措施与结果（包括所有被记录的问题，逐一列举） | | |
| 4. 证明材料（包括所有被记录的问题，逐一列举） | 照片可作为附件。 | |
| 注：证明材料请写明材料名称，立即整改项目应附相关文件、或整改前后照片对比及注解等；非立即整改项目应附学院正式的整改计划、措施等文件。证明材料可作为附件提供。 | | |

实验室房间号：
整改报告撰稿人签字：
学院负责人签字：
学院（盖章）：
年 月 日

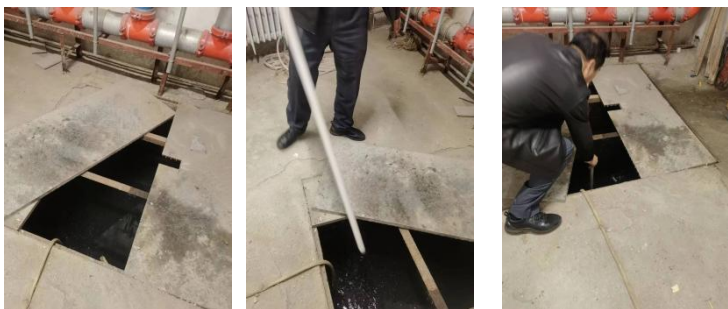
成栋楼B104、106:



成栋楼B1层:



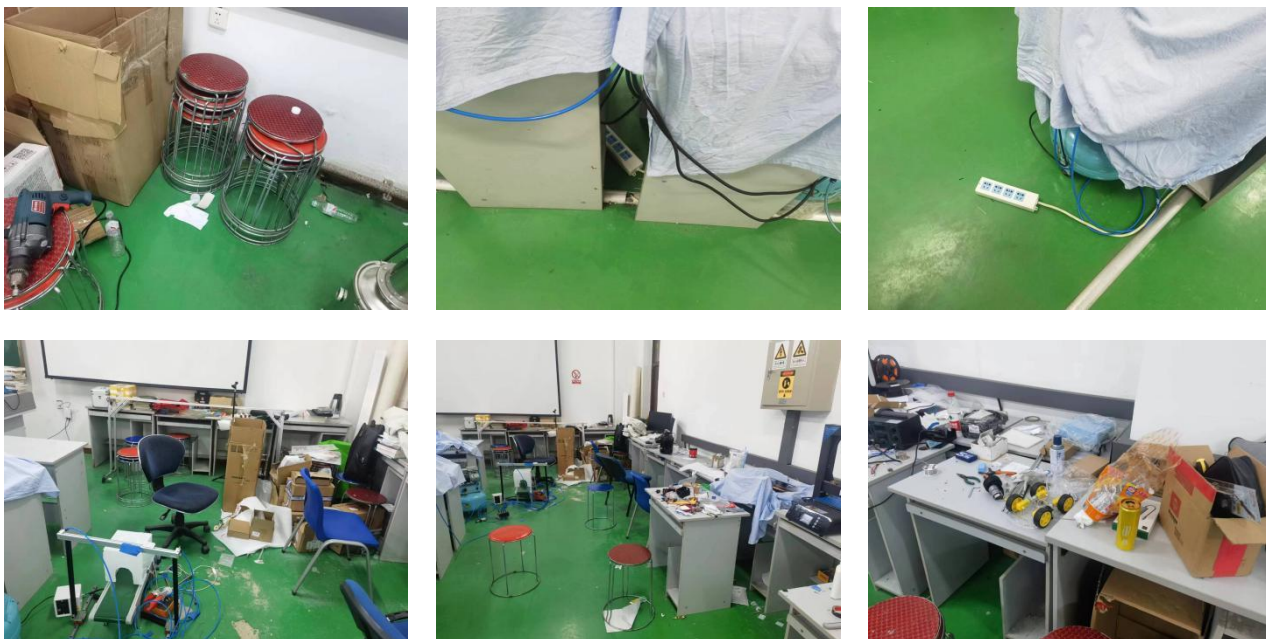
成栋楼B115:



成栋楼B114:



成栋楼B121:



成栋楼B118:



成栋楼B1层:

