

实验室安全检查通报

东北林业大学 实验室管理与条件保障处

检查内容：实验室安全专项检查

检查时间：2024年4月26日

检查范围：林学院教学、科研实验室

检查人员：刘莉、郭敏

林学院：

4月26日，由实验室管理处副处长刘莉及相关人员对林科楼的教学科研实验室进行了抽查，实验室存在以下问题：1.学生在实验室内不穿实验服，问题实验室房间号为：1408-2、1409、1310、1308、1213、1212、1201、1220；2.学生在实验室内饮食，问题实验室房间号为：1408、1409、1411、1201，3. 应急喷淋没有水。请学院务必尽快接通喷淋洗眼装置水路；加大力度杜绝学生在实验室的饮食行为，督促学生进入实验室穿着实验服。临近五一小长假，请学院加大实验室安全检查督查力度，进行一次彻底细致地安全检查，确保实验室安全稳定运行。请学院督促以上实验室立即进行整改，并撰写安全检查整改报告，整改报告经实验室负责人签字后交学院，学院盖章后于**4月30日**前统一交到实验室管理与条件保障处备案，其他实验室举一反三，排查问题，杜绝隐患。实验室安全检查整改报告格式见附件。

办公地点：综合办公楼 604室

办公电话：82190708

实验室管理与条件保障处

2024年4月26日

附件

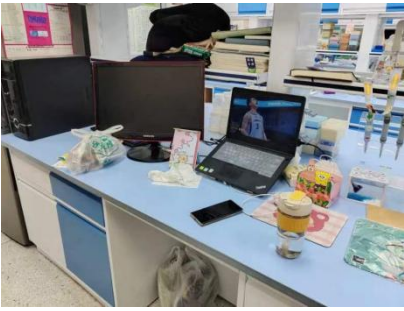
XX学院XX实验室安全检查整改报告（格式）

我实验室接到学院关于实验室管理与条件保障处《实验室安全检查通报》中有关问题的整改工作通知后，组织开展了实验室安全自查，针对《通报》中发现的问题进行了研究讨论，布置落实了整改方案，经实验室人员共同努力，现已全部完成整改工作，具体情况汇报如下：

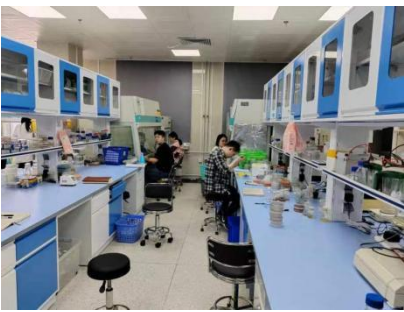
《实验室安全检查通报》中的问题记录		
检查时间	实验室房间号	安全检查问题记录
实验室问题整改记录		
1. 存在问题描述（包括所有被记录的问题，逐一描述）		
3. 整改措施与结果（包括所有被记录的问题，逐一列举）		
4. 证明材料（包括所有被记录的问题，逐一列举）	照片可作为附件。	
注：证明材料请写明材料名称，立即整改项目应附相关文件、或整改前后照片对比及注解等；非立即整改项目应附学院正式的整改计划、措施等文件。证明材料可作为附件提供。		

实验室房间号：
整改报告撰稿人签字：
学院负责人签字：
学院（盖章）：
年 月 日

林科楼1408:



林科楼1408-2:



林科楼1409:



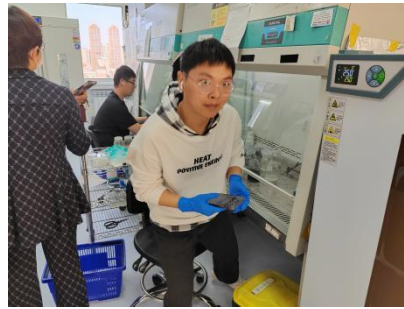
林科楼1411:



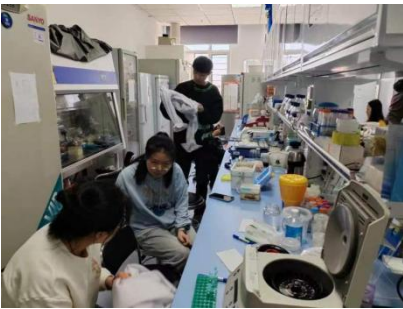
林科楼1310:



林科楼1308:



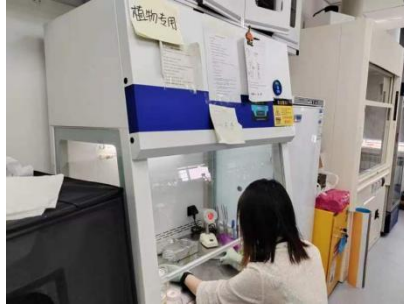
林科楼1213:



林科楼1212:



林科楼1201:



林科楼1220:



林科楼1201:

