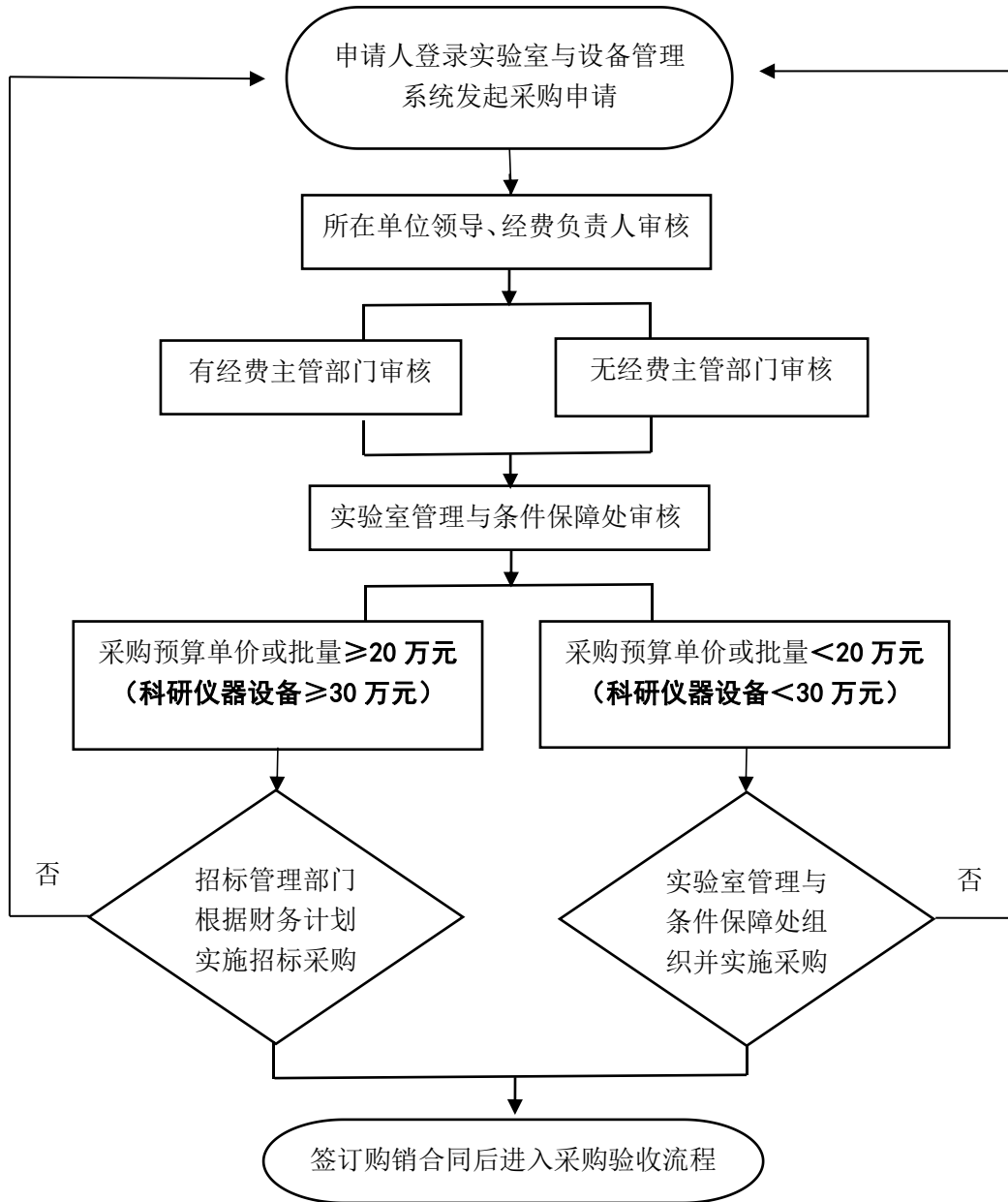


东北林业大学仪器设备计划与采购工作流程



注：1、“有经费主管部门审核”节点，由申购人在线申请时指定，各部门需针对此项业务指定负责设备申购业务的审核人，也可以设定临时审核人，由临时审核人判断后将业务推送至实际负责人；

2、本流程各网上审批节点支持微信端通知与审核。

职能部门：实验室管理与条件保障处 办事地点：综合办公楼 606 咨询电话：82190231