

实验室安全检查通报

东北林业大学 实验室管理与条件保障处

检查内容：实验室安全检查

检查时间：2026年3月23日

检查范围：材料学院教学科研实验室

检查人员：实验室管理处、保卫处、校级实验室安全督查员

材料学院：

3月23日，实验室管理处联合保卫处对材料学院教学科研实验室开展安全检查，检查发现，学院在实验室用电基础安全、化学试剂存放、日常管理等方面，仍存在安全隐患。请学院进一步压实安全管理责任，细化管控举措，重点围绕规范人员操作流程、配齐配强个体防护装备等核心环节，加大专项检查与整改督查力度，对排查发现的隐患问题建立台账、限期整改、闭环销号，切实筑牢实验室安全防线，保障教学科研工作安全稳定运行。具体问题如下。

实验室存在的问题

| 检查日期 | 实验室房间号 | 检查问题记录 |
|------------|---------|---------------------------------------------------------------------------------------------------------|
| 2026年3月23日 | 工程楼1207 | 1、接线板直接放置于地面，未规范固定； 2、化学品存储不规范，未统一存放于专用试剂柜内，直接置于实验室地面； 3、橡胶软管存在老化现象；吹风机及相关仪器设备在停用后未及时切断电源，存在安全隐患。 |
| 2026年3月23日 | 工程楼1206 | 1、接线板未规范固定； 2、无水乙醇存放量超标，未存放于专用试剂柜中； 3、电线存在老化现象；气瓶没有气瓶卡； 4、实验台下方堆放纸箱等杂物，存在消防安全隐患。 |

| | | |
|------------|--------------|-----------------------------------------------------------------------------------------------------------------------------------------------------|
| 2026年3月23日 | 工程楼1209 | 1、停用仪器未及时拔除电源插头，处于持续通电状态，存在用电安全隐患。 |
| 2026年3月23日 | 工程楼1212、1210 | 1、高温设备表面覆盖易燃物品，且堆放化学药品，存在消防安全隐患； 2、气瓶没有气瓶卡。 |
| 2026年3月23日 | 工程楼1104 | 1、高温设备上堆放可燃杂物，并与真空泵油距离过近。 |
| 2026年3月23日 | 工程楼1114 | 1、接线板未规范固定； 2、实验室违规使用普通冰箱存放化学品，存在安全隐患。 |
| 2026年3月23日 | 工程楼1103 | 1、化学品无正式标签，（及时补全信息，无法确认物质信息的，按不明废弃化学品规范处置）。 |
| 2026年3月23日 | 工程楼1106 | 1、使用后的电吹风未及时拔除电源插头，处于持续通电状态，存在用电安全隐患； 2、违规使用转换头为实验仪器设备供电，存在用电安全隐患； 3、实验室违规使用普通冰箱存放化学品，存在安全隐患。 |
| 2026年3月23日 | 工程楼1003 | 1、化学品标签出现脱落、模糊、腐蚀等情况，（及时更换补全信息；无法确认物质信息的，按不明废弃化学品规范处置）。 2、化学品未分类有序存放，酸碱等禁忌化学品混放；易挥发试剂未使用自封袋密封保存。 |
| 2026年3月23日 | 工程楼901-903 | 1、实验台下方堆放纸箱等杂物，存在消防安全隐患。 |
| 2026年3月23日 | 工程楼802 | 1、实验室药品柜顶部堆放杂物，易燃纸箱等可燃物数量过多，未及时清理。 2、化学品标签出现脱落、模糊、腐蚀等情况，（及时更换补全信息；无法确认物质信息的，按不明废弃化学品规范处置）； 3、实验室堆放大量纸箱，存在消防安全隐患； 4、长期不使用的化学药品没有规范存储并与气瓶混放。 |
| 2026年3月23日 | 工程楼810 | 1、加热设备使用过程中，炉体表面违规放置手套，易引发火灾及烫伤安全隐患。 |
| 2026年3月23日 | 工程楼206、212 | 1、气瓶没有气瓶卡和使用记录。 |

请学院督促以上实验室立即进行整改，并撰写整改报告（整改报告模板见实验室管理与条件保障处网站<https://elab.nefu.edu.cn/info/1052/1633.htm>），于3月30日前提交实验室管理与条件保障处备案，其他实验室举一反三，排查问题，杜绝隐患。

办公地点：综合办公楼 604

办公电话：82190708

实验室管理与条件保障处

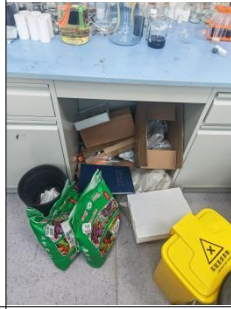
2026年3月23日

实验室安全隐患图

| 实验室名称 | 隐患图 |
|----------------|-----|
| <p>工程楼1207</p> | |
| <p>工程楼1206</p> | |
| <p>工程楼1209</p> | |

| | | |
|---------------------|--------------------------------------------------------------------------------------|--|
| <p>工程楼1212、1210</p> |  | |
| <p>工程楼1106</p> |  | |
| <p>工程楼1104</p> |  | |
| <p>工程楼1114</p> |  | |
| <p>工程楼1103</p> |  | |
| <p>工程楼1003</p> |  | |

工程楼901-903



工程楼802



工程楼810



工程楼206、212



