

实验室安全检查通报

东北林业大学 实验室管理与条件保障处

检查内容：教育部实验室安全现场检查

检查时间：2022年6月28日

检查范围：教学、科研实验室

检查人员：教育部专家组、实验室管理处

机电学院：

教育部专家组于6月28日来我校开展实验室安全现场检查。在对你学院抽查的实验室检查中发现如下问题（具体问题见表1），请学院高度重视，逐一对照、举一反三，全面采取有效措施实施整改，消除各类安全隐患。

被点名的实验室必须开展问题整改，并撰写安全检查整改报告，整改报告经学院分管实验室领导签字，学院盖章后于**7月12日**前统一交到实验室管理与条件保障处备案，实验室安全检查整改报告格式见附件，此次整改后的照片请与问题隐患照片同角度拍摄，并将照片电子版发送至邮箱2435861191@qq.com。

办公地点：综合办公楼 604

办公电话：82190708

实验室管理与条件保障处

2022年7月7日

表1 检查中发现的实验室安全管理中存在的问题

检查日期	实验室房间号	检查问题记录
2022年6月28日	成栋楼B116	实验室一侧门被阻挡，室内消防通道不畅通。
2022年6月28日	成栋楼B106	仪器设备遮挡配电箱，私拉乱接电缆电线，插头、插排和用电功率不匹配，空调未配备专用插座； 气泵罐周边未有操作规程，警示标识不明显。大型仪器设备警示标识不明显。配电箱上警示标识缺失； 个别实验室及场所无显著警示标识； 强电无警示标识。

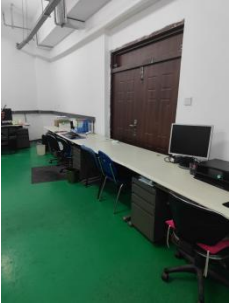
附件

XX学院XX实验室安全检查整改报告（格式）

我实验室接到学院关于实验室管理与条件保障处《实验室安全检查通报》中有关问题的整改工作通知后，组织开展了实验室安全自查，针对《通报》中发现的问题进行了研究讨论，布置落实了整改方案，经实验室人员共同努力，现已全部完成整改工作，具体情况汇报如下：

实验室问题整改记录	
1. 存在问题描述（包括所有被记录的问题，逐一描述）	
2. 整改措施与结果（包括所有被记录的问题，逐一列举）	
3. 证明材料（包括所有被记录的问题，逐一列举）	
注：证明材料请写明材料名称，立即整改项目应附相关文件、或整改前后照片对比及注解等；非立即整改项目应附学院正式的整改计划、措施等文件。证明材料可作为附件提供。	

实验室房间号：
整改报告撰稿人签字：
学院负责人签字：
学院（盖章）：
年 月 日



b116



b106