

# 实验室安全检查通报

东北林业大学 实验室管理与条件保障处

**检查内容：实验室安全巡查**

**检查时间：2026年04月29日**

**检查范围：林学院林科楼实验室**

**检查人员：校级实验室安全督查员**

林学院：

4月29日，由校级实验室安全督查员赵娜、李加民对林学院林科楼实验室进行了抽查，在现场检查中发现：一是易制毒易制爆试剂混放、酸碱混放，管制试剂与普通试剂无正规标签，部分试剂无盖、存放不当，账物不符，防爆冰箱未规范使用。二是气瓶管理有隐患，部分气瓶无防撞圈、无标识与使用记录，管线布设不当，乙炔气瓶未安装报警器，氧气阀门未关闭。三是烘箱与培养箱存放易燃品，个别无菌操作台未配备灭火毯等。请学院务必加大实验室安全检查督查力度，进行一次彻底细致地安全检查，确保实验室五一期间安全稳定运行。在现场检查中发现存在以下具体问题，见表1。

**表1 检查中发现的实验室安全管理中存在的问题**

检查日期	实验室 房间号	检查问题记录
2026年4月29日	林科楼903实验室	1. 电源插座未有效固定，且为非国标产品； 2. 室内箱体堆叠过高，距离照明灯管过近。
2026年4月29日	林科楼803实验室	1. 危险化学品存储不规范未储存在专用储存室或储存专柜内，无专人负责管理，未建立实验室危险化学品动态台账； 2. 化学品存储不规范未有序分类存放，固体、液体混放，互为禁

		忌的化学品混放； 3. 实验室物品摆放混乱，实验室存放废弃物品、无关物品。
2026年4月29日	林科楼711实验室	1. 试剂柜上方放置无盖大瓶试剂； 2. 防爆冰箱内未存放试剂； 3. 电源插座未有效固定，且为非国标产品； 4. 烘箱内物品过量，且违规放置于底层； 5. 烘箱等加热设备内烘烤易燃易爆试剂及易燃物品。
2026年4月29日	林科楼712实验室	1. 试剂药品未规范存放于试剂柜； 2. 乙腈未放入防爆冰箱，防爆冰箱利用率低； 3. 配电箱被物品遮挡。
2026年4月29日	林科楼508实验室	1. 装有配制试剂、合成品、样品等的容器上未粘贴标签，应粘贴自制试剂标签，注明试剂名称或编号、使用人、日期等信息； 2. 气瓶管线布设不当，存在安全隐患； 3. 气瓶无防撞圈、无标识、无使用记录； 4. 无菌操作台上下堆放杂物，周边未配备灭火毯等消防器材； 5. 实验室物品摆放混乱，实验室存放废弃物品、无关物品。
2026年4月29日	林科楼509实验室	1. 电源插座未有效固定，且为非国标产品； 2. 气瓶无使用记录，管线存在隐患； 3. 室内使用乙炔气体，未安装报警器。
2026年4月29日	林科楼518实验室	1. 试剂柜被物品遮挡。
2026年4月29日	林科楼519实验室	1. 管制类试剂无标签； 2. 废液桶未密封存储。
2026年4月29日	林科楼501实验室	1. 反应釜无使用记录，存放不规范； 2. 药品柜直接置于阳光下暴晒； 3. 电源插座未有效固定； 4. 危险化学品存储不规范，应当储存于专用储存室或储存专柜内，并由专人负责管理。
2026年4月29日	林科楼324实验室	1. 充电器未及时切断电源； 2. 氧气瓶无状态卡、无使用记录，停用未关闭阀门； 3. 烘箱等加热设备内烘烤易燃易爆试剂及易燃物品。

请学院督促以上实验室立即进行整改，并撰写整改报告（整改报告模板见实验室管理与条件保障处网站<https://elab.nefu.edu.cn/info/1052/1633.htm>），于5月9日前提交实验室管理与条件保障处备案，其他实验室举一反三，排查问题，杜绝隐患。

办公地点：综合办公楼 604

办公电话：82190708

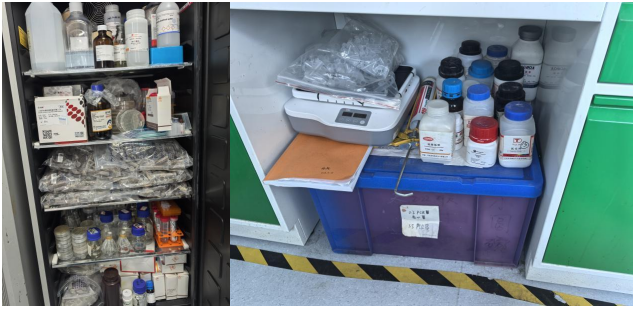
实验室管理与条件保障处

2026年4月29日

## 实验室安全隐患图

房间号	隐患图
903:	
803:	
711:	

712:



508:



509:





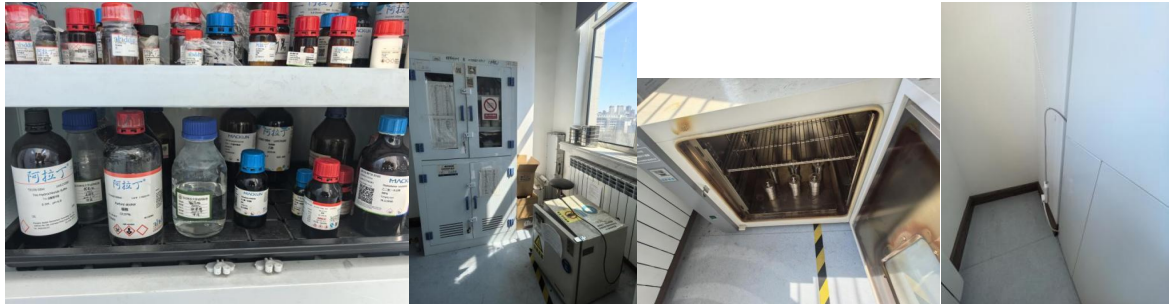
518:



519:



501:



324:

